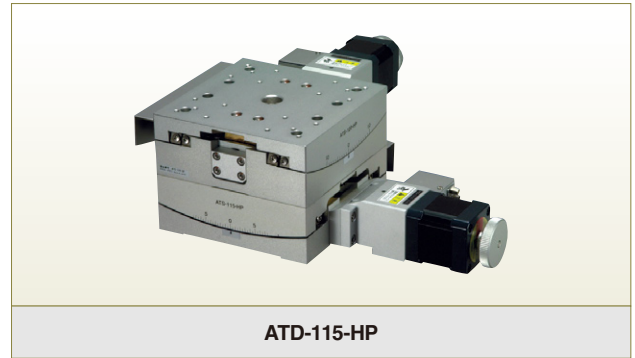




二軸傾斜ステージ

取扱説明書ダウンロード可能 **2DCAD** **3DCAD** 2D/3Dデータダウンロード可能 **0.75A/相** 0.75A/相モーター



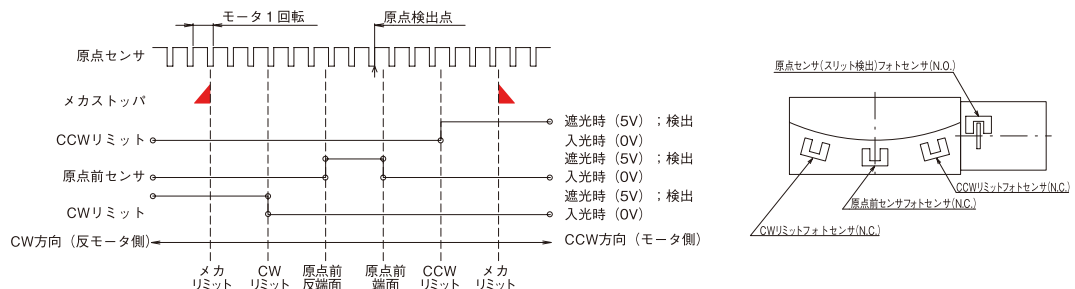
Sales Point 特長

- ▶ 回転中心高さや移動量が異なる2軸の傾斜ステージです。
- ▶ 当社独自の傾斜用V-Bガイドレールを使用しています。
- ▶ カメラ、センサなどの精密位置決め用途に広く利用いただけます。

| 製品番号 | ATD-120-HP | ATD-115-HP |
|-----------------|---------------------------------|----------------|
| 製品名 | 二軸傾斜ステージ | |
| 価格 | ¥660,000 | ¥660,000 |
| 移動方向 | 傾斜2方向 | |
| ステージ高さ | 95 mm | 92 mm |
| 回転中心(ステージ上面より) | 112 mm | 160 mm |
| 移動量 | 上軸±15°、下軸±10° | 上軸±10°、下軸±7.5° |
| ステージ面 | 125 mm × 125 mm | |
| 使用モータ | PK545NBW相当(5線式ペンタゴン結線、0.75A/相) | |
| 分解能 | 0.002° | |
| 移動ガイド | V溝レールと鋼球 | |
| 移動機構、送り方式 | ウォームギヤ | |
| 位置決め精度 | 0.025° | |
| 繰り返し精度 | ±0.002° | |
| ロストモーション | 0.002° | |
| モーメント剛性 | ヨ一剛性 0.4sec/N・cm | |
| 耐荷重 | 78.4N(8kgf) | |
| 質量 | 5.4 kg | 5.3 kg |
| 最高速度(5,000pps時) | 10°/s | |
| 主要材質 / 表面処理 | アルミ合金 / 白アルマイト製地 | |
| 原点センサ | ノーマルオープン接点(メイク接点、A接点)動作、フォトセンサ | |
| 原点前センサ | ノーマルクローズ接点(ブレーク接点、B接点)動作、フォトセンサ | |
| リミットセンサ | ノーマルクローズ接点(ブレーク接点、B接点)動作、フォトセンサ | |
| 適合ケーブル | ACB-STD2、ACB-STD3 | |

※掲載製品の外観図面(2D/3D)データはホームページ(<http://www.chuo.co.jp>)Web製品カタログよりダウンロードできます。

センサ動作論理とタイミングチャート





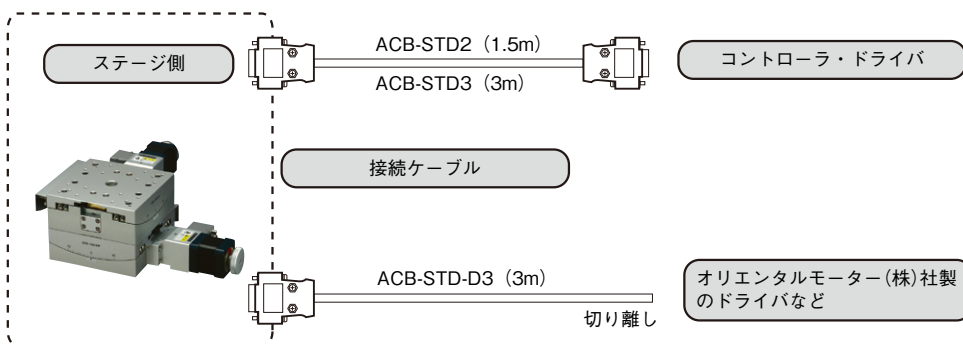
CONTACT

[東京] TEL : 03(3257)1911・FAX : 03(3257)1915
 [大阪] TEL : 06(6306)1911・FAX : 06(6306)1912

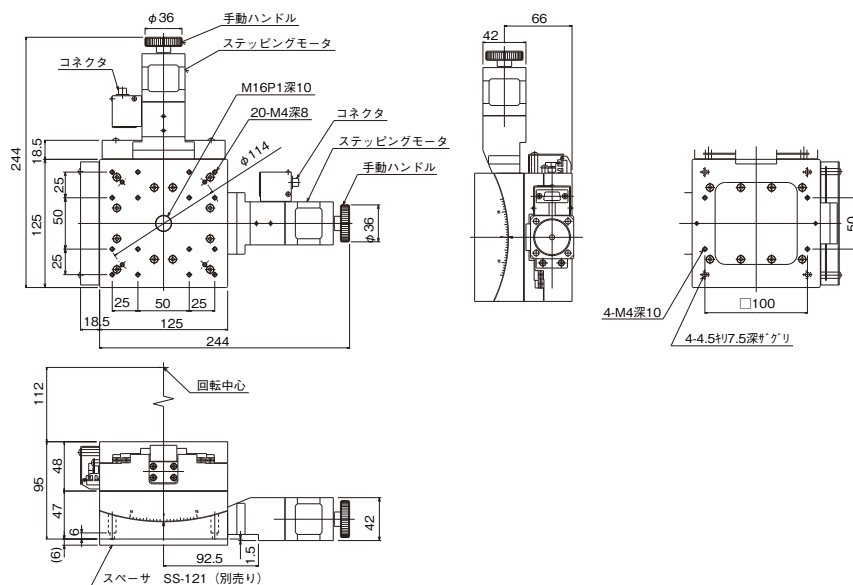
E-mail : eigyou@chuo.co.jp

URL : www.chuo.co.jp

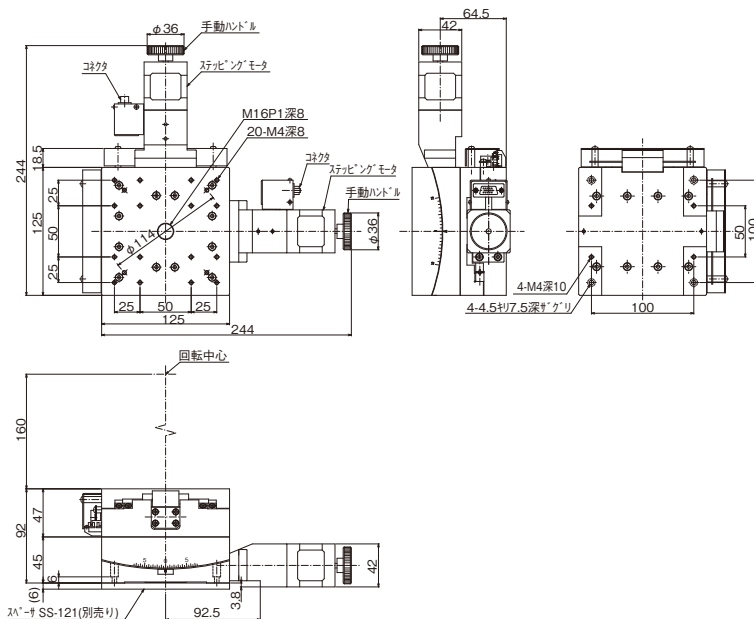
▶ 接続方法 — 接続ケーブルとコントローラ・ドライバ



▶ 製品の外観図



▶ ATD-120-HP



▶ ATD-115-HP

| | |
|----------|---------------|
| 自動ステージ | パルスステージ |
| 手動ステージ | 顕微鏡用 自動化製品 |
| アクセサリ | エレクトロ |
| Xステージ | |
| XYステージ | |
| Zステージ | |
| 回転ステージ | |
| 傾斜ステージ | |
| コンタクトローラ | |
| ドライバ | |
| 接続ケーブル | |

