

レーザーオートコリメータ

取扱説明書
ダウンロード可能

2DCAD 2Dデータ
ダウンロード可能



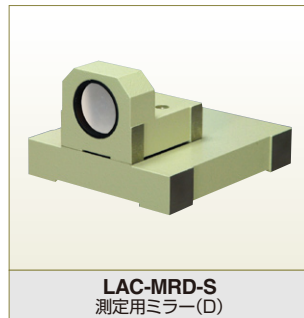
LAC-AJB
LAC用アジャスタブルベース



LAC-TRA-S
LAC用三脚(アライメント機能付)



LAC-MRC-S
測定用ミラー(C)



LAC-MRD-S
測定用ミラー(D)

Sales Point 特長

- ▶ レーザーオートコリメータのオプション品です。
- ▶ LAC-AJBはLAC-Sを取り付けて光軸合わせをするときに使用し、微調整が非常に容易におこなえます。
- ▶ LAC-TRA-SはLAC-Sを取り付けて光軸合わせをするときに便利な微調整機構をもつ三脚です。
- ▶ LAC-MRC-Sはマグネットで固定でき、アオリ調整も可能な測定ミラーです。
- ▶ LAC-MRD-Sは案内用のガイド面をもつ測定用ミラーです。

※(株)ニコンインステックが販売元になります。

製品番号	LAC-AJB
製品名	LAC用アジャスタブルベース
価格	別途御見積
X軸移動量	48mm
Z軸移動量	248mm
θx軸移動量	粗動360°、微動±8°
θy軸移動量	180°
θz軸移動量	粗動360°、微動±6°
質量	22.5kg

製品番号	LAC-TRA-S
製品名	LAC用三脚(アライメント機能付)
価格	別途御見積
X軸移動量	±30mm
θx軸移動量	粗動360°、微動±8°
θy軸移動量	±3°
最大高さ	920mm(944.5mm)
最低高さ	560mm(584.5mm)
質量	7.5kg

製品番号	LAC-MRC-S	LAC-MRD-S
製品名	測定用ミラー(C)	測定用ミラー(D)
価格	別途御見積	別途御見積
ミラー	アルミ平面ミラー	アルミ平面ミラー
ミラー有効径	φ27mm	φ28mm
ミラー脚の間隔	—	50mm(アダプタ取り付け時) 100mm(アダプタ取り付け時)
微動範囲	±3°	—
質量	1kg	0.55kg(アダプタ取り外し時) 1kg(アダプタ取り付け時)

※掲載製品の外観図面(2D/3D)データはホームページ(<http://www.chuo.co.jp>)Web製品カタログよりダウンロードできます。



CONTACT

[東京] TEL : 03(3257)1911 ・ FAX : 03(3257)1915
 [大阪] TEL : 06(6306)1911 ・ FAX : 06(6306)1912

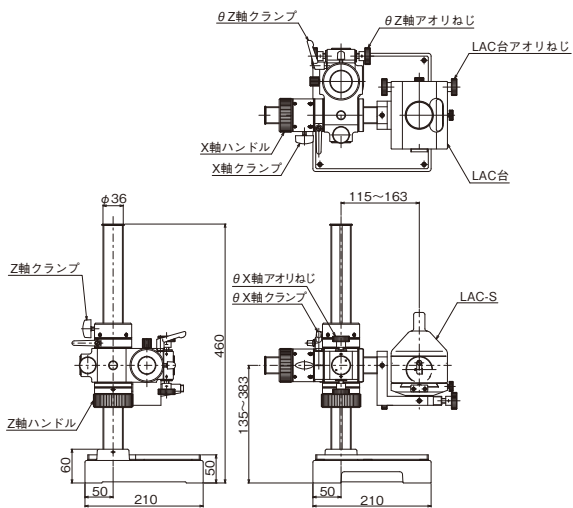
E-mail : eigyou@chuo.co.jp

URL : www.chuo.co.jp

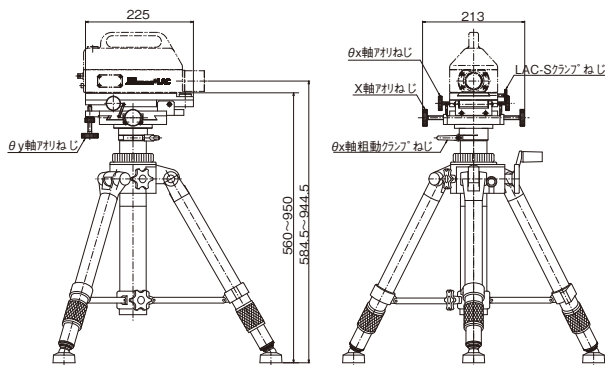
測定機

ストレーター
 レーザーオートコロメータ
 ナビヤ
 チャンバー

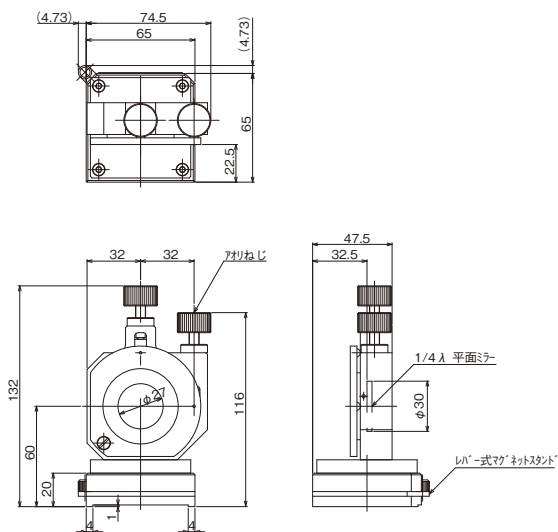
製品の外観図



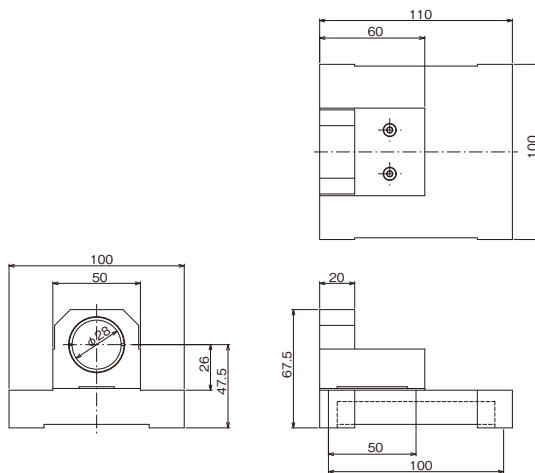
LAC-AJB



LAC-TRA-S



LAC-MRC-S



LAC-MRD-S

